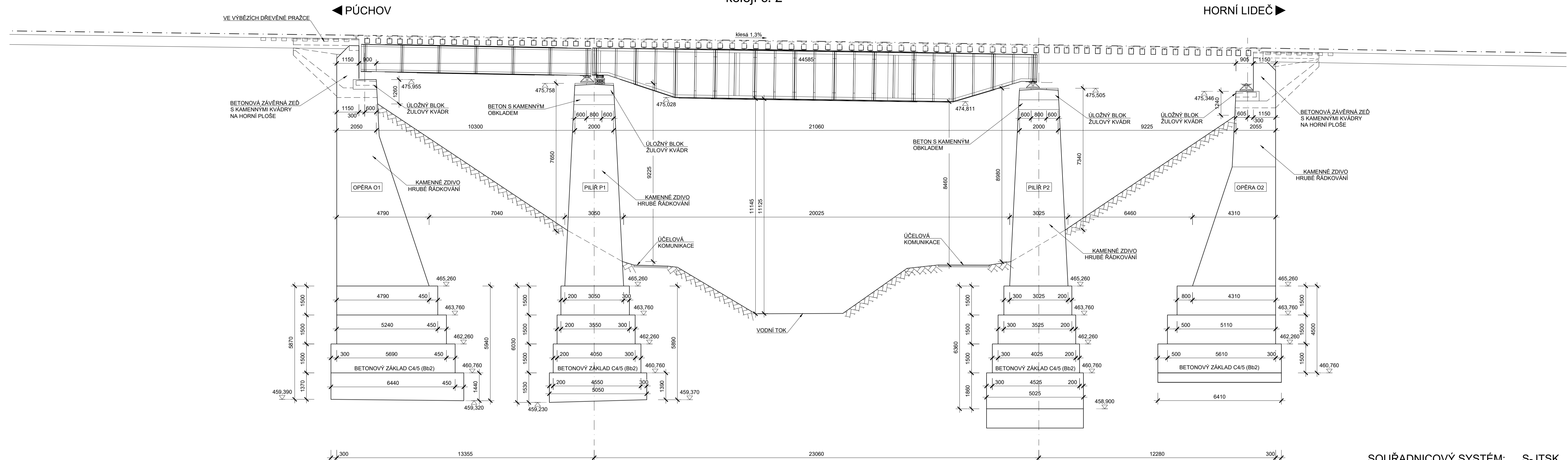
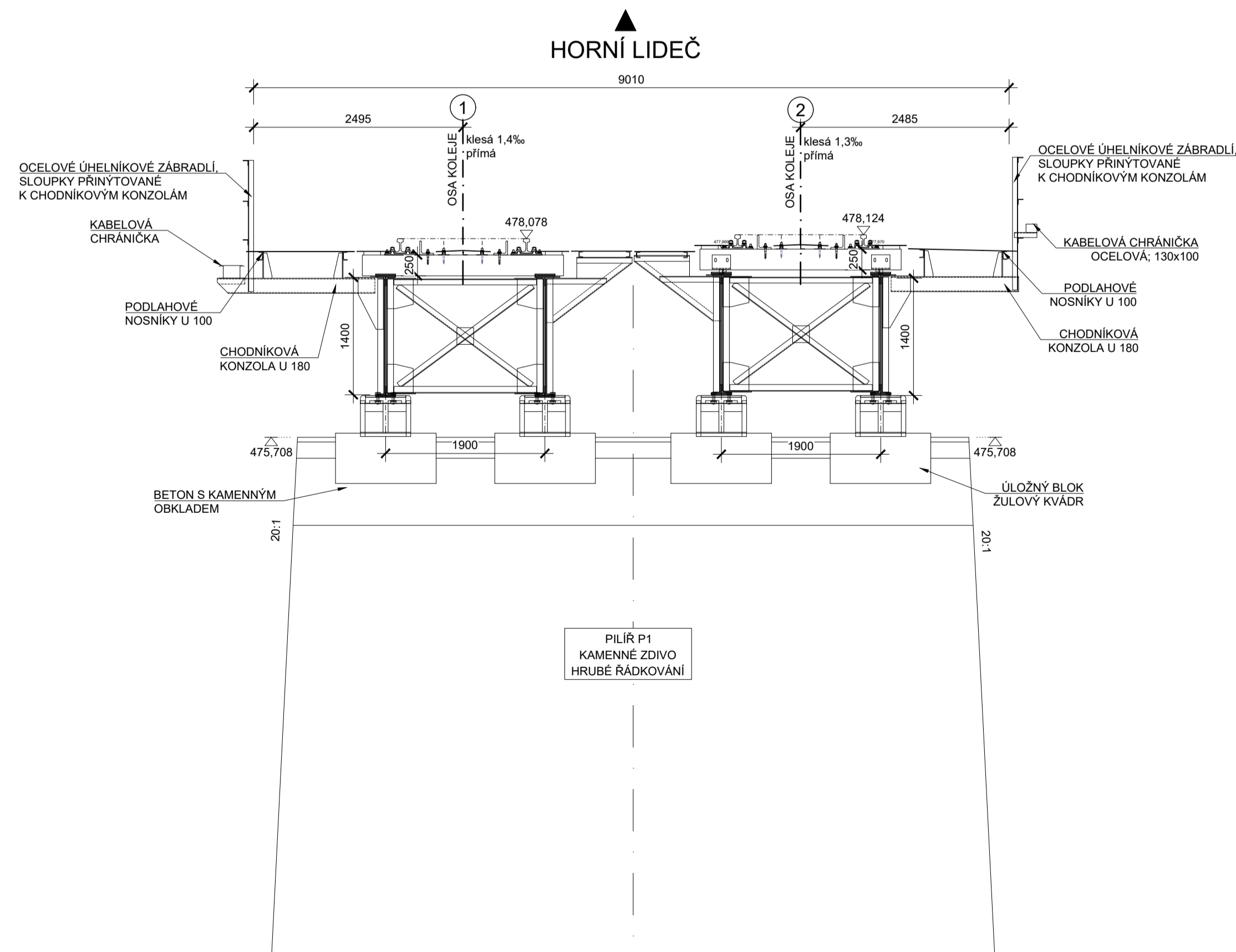


PODÉLNÝ ŘEZ M 1:100  
kolejí č. 2

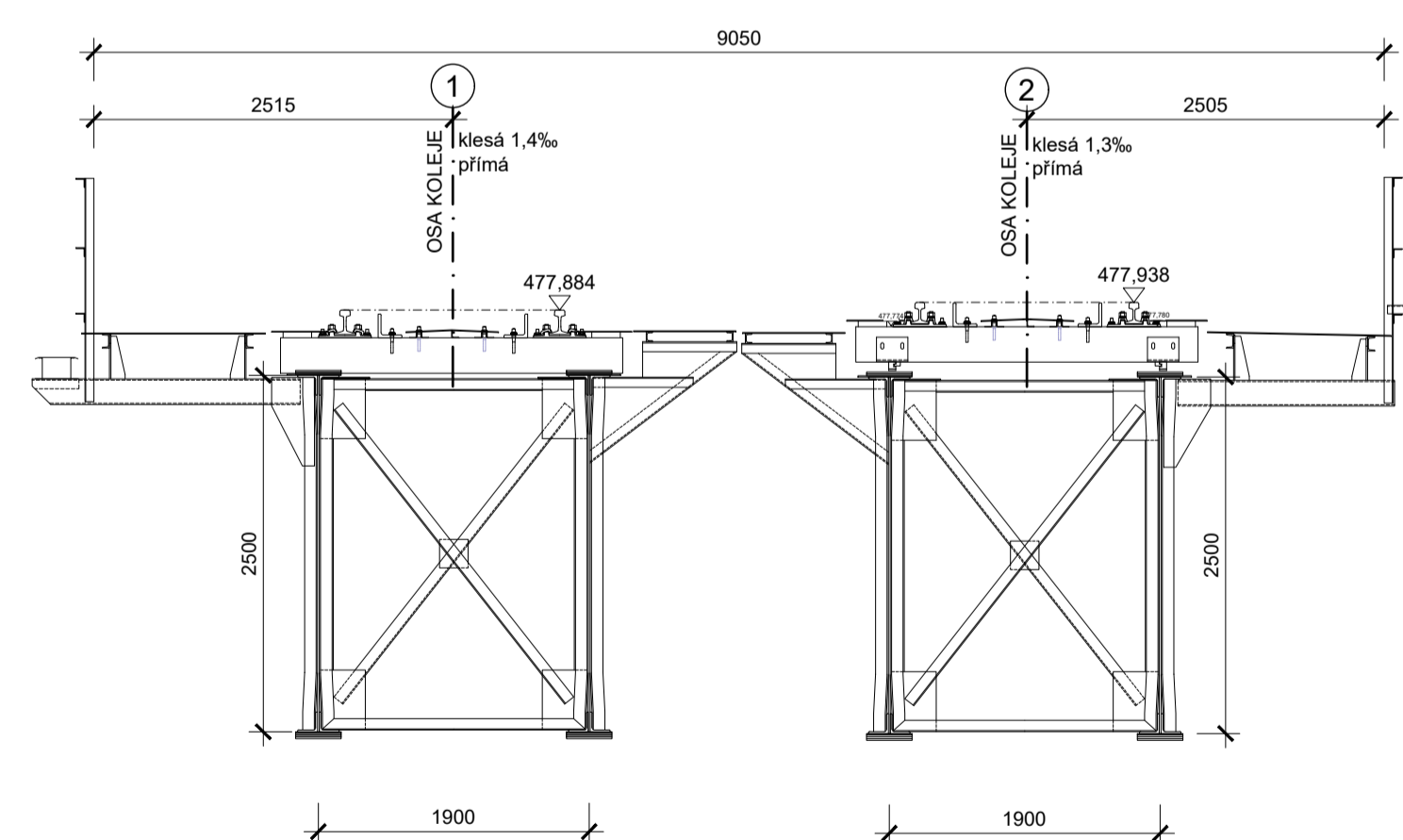


SOUŘADNICOVÝ SYSTÉM: S-JTSK  
VÝŠKOVÝ SYSTÉM: Bpv

PŘÍČNÝ ŘEZ A -A M 1:50  
(MOSTNICE Č. 17)



PŘÍČNÝ ŘEZ B -B M 1:50  
(MOSTNICE Č. 41)

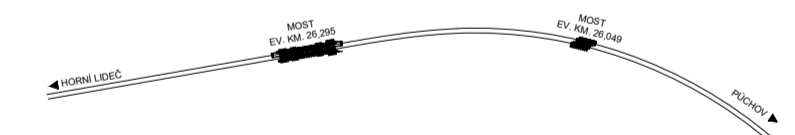


POZNÁMKA:


- STÁVAJÍCÍ STAV JE ZAKRESLEN NA ZÁKLADĚ DODANÉHO GEODETICKÉHO ZAMĚŘENÍ (SŽG; Ing. Mlejnecký 09/2024) A ARCHIVNÍ DOKUMENTACE Z DOBY VÝSTAVBY(1936) A PD Z LET 1947, 1983, 2000, 2012 A 2013
- DIMENZE SKRYTÝCH TVARŮ SPODNÍ STAVBY NEMUSÍ BÝT SHODNÉ SE ZAKRESLENÝM STÁVAJÍCÍM STAVEM
- JEDNÁ SE O DVOUKOLEJNOU ELEKTRIFIKOVANOU TRATĚ
- PŘEKÁŽKA: TRVALÁ VODOTEČ (SENICE), 2x NEZPEVNĚNÁ CESTA
- MOSTNÍ OBJEKT SE NACHÁZÍ V ŠIRÉ TRATI
- **V MÍSTĚ STAVBY SE NACHÁZÍ INŽENÝRSKÁ ZAŘÍZENÍ**
- **INŽENÝRSKÉ SÍTĚ JSOU ZAKRESLENY ORIENTAČNĚ !!!**

Jiná ověření: Paré:

Orientační schéma: Razítko oprávněné osoby:



Podpis:			Datum:
Revize:	Datum:	Popis:	Kontroloval:
001	19.3.2025	Dokumentace se zapracovanými přílohami	Ing. František Kortus
-	-	-	-
-	-	-	-
-	-	-	-

Stavebník/Investor:	<b>Správa železnic, státní organizace</b>	 <b>SPRÁVA ŽELEZNIC</b>
Adresa:	Dlážděná 1003/7, 110 00 Praha 1	
Zástupce investora:	Oblastní ředitelství Ostrava	
Adresa:	Muglinovská 1038/5, 702 00 Ostrava	

Zhotovitel dila:	<b>DIPONT s.r.o.</b>		
Adresa:	Klíšská 1432/18 400 01 Ústí nad Labem		
Kontakt:	T: +420 475 201 724 E: dipont@dipont.cz		
Hlavní projektant (HIP):	Ing. František Kortus	Specialista:	Ing. Martin Píšek

Název stavby/akce:	Cyklická obnova trati v úseku Horní Lideč – Horní Lideč státní hranice - most km 26,295				Označení investora: VZ63524124	
Název části:	Dokumentace objektů				Označení zhotovitele: D24016	
Název objektu/dílo části:	Most v km 26,295				Označení části: D	
Název přílohy:	STAVAJÍCÍ STAV				Označení objektu/komplexu: Fada usek fazeni podobjekt	
Název dílo části přílohy:	ŘEZY				SO141 11 02	
Odpovědný projektant: Ing. František Kortus	Zpracovatel přílohy: Klára Mouchová, DiS.	Měřítko: 1:100, 50	Stupně dokumentace:			
Kraj: Jihomoravský kraj	Katastrální území: Horní Lideč [643351]	Formáty: BxA4	PPDS			
Označení investora:	Okresní úřad: Jihlava	Úřad: Jihlava	Smělný datum zpracování: 11/2024			
	Okresní úřad: Jihlava	Okres: Jihlava	Projektant: Jihlava	Příloha: Jihlava	Revize: Jihlava	